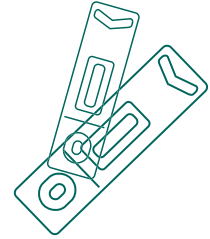


Test rapide Ag du SARS-CoV-2

Facile et fiable quand cela compte le plus

Vos avantages en un coup d'œil

- > Agréable pour le patient : prélèvement salivaire et nasal antérieur possible en plus des prélèvements habituels
- > Pratique pour l'utilisateur : tous les composants nécessaires à chaque type d'échantillonnage sont inclus dans le kit
- > Fiable : conforme aux exigences en vigueur des instituts internationaux et a fait ses preuves à grande échelle

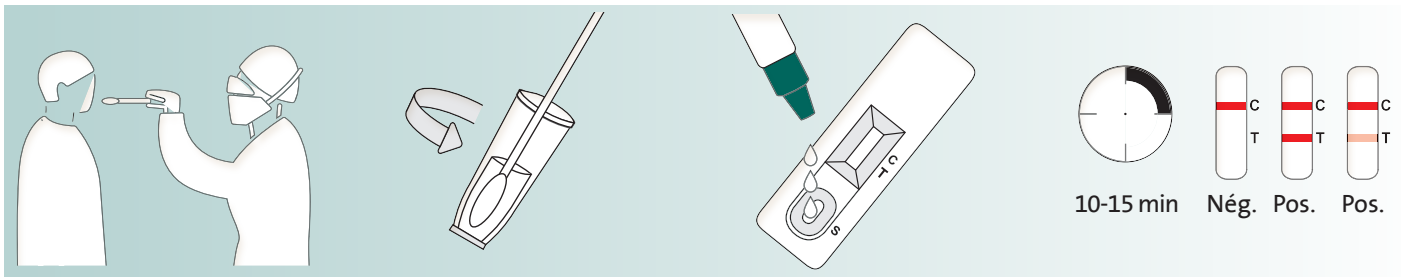


Agréable pour le patient : il suffit de placer l'écouvillon sous la langue ou dans les narines



- 1 Prélèvement indolore
- 2 Haute sensibilité avec prélèvement salivaire¹
- 3 Facile à réaliser
- 4 Réduction du risque d'infection¹

Pratique pour l'utilisateur : un résultat en quatre étapes faciles et rapides



1.
Placez l'écouvillon sous la langue et laissez-le se saturer complètement ou prélevez un échantillon sur les parois nasales

2.
Versez le tampon d'extraction dans le tube, placez à son tour l'écouvillon dans le tube de prélèvement et mélangez-le

3.
Déposez trois gouttes du flacon sur la cassette

4.
Lisez le résultat

Human

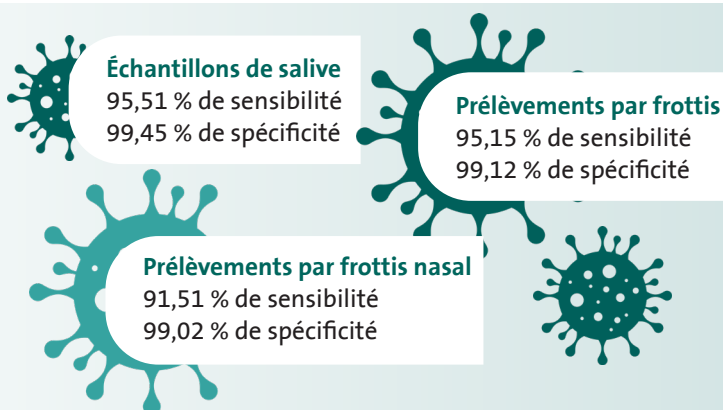
Diagnostics Worldwide

Fiable : conforme aux exigences en vigueur et a fait ses preuves à grande échelle

Répond aux exigences concernant la sensibilité, la spécificité et les échantillons de patients testés établis par des instituts réputés dans le monde entier.

Performances clinique²

Échantillonnage		Valeur Ct			Délai après l'apparition des symptômes			
Échantillon	Valeur Ct	N° d'échantillon	Résultats de la RT-PCR	Résultats des tests antigéniques comparés à la RT-PCR	Jours	N° d'échantillon	Résultats de la RT-PCR	Résultats des tests antigéniques comparés à la RT-PCR
Salive	≤ 30	46	Pos.	44 46 = 95,65 %	≤ 7	89	Pos.	85 89 = 95,51 %
Salive	≤ 36	157	Pos.	142 157 = 90,45 %	≤ 14	116	Pos.	107 116 = 92,24 %
Salive	> 40	182	Nég.	181 182 = 99,45 %	> 14	41	Pos.	35 41 = 85,37 %
Frottis	≤ 30	107	Pos.	103 107 = 96,26 %	≤ 7	103	Pos.	98 103 = 95,15 %
Frottis	≤ 36	185	Pos.	161 185 = 87,03 %	≤ 14	133	Pos.	122 133 = 91,73 %
Frottis	> 40	228	Nég.	226 228 = 99,12 %	> 14	52	Pos.	39 52 = 75,00 %
Frottis nasal	≤ 30	93	Pos.	85 93 = 91,40 %	≤ 7	106	Pos.	97 106 = 91,51 %
Frottis nasal	≤ 36	152	Pos.	132 152 = 86,84 %	≤ 14	131	Pos.	115 131 = 87,79 %
Frottis nasal	> 40	205	Nég.	203 205 = 99,02 %	> 14	21	Pos.	17 21 = 80,95 %



Valeur Ct

Pour la PCR, le cycle threshold (valeur Ct) est la valeur pertinente du signal. Il correspond au nombre de cycles de réplication nécessaires pour générer un signal fluorescent. Plus la valeur Ct est basse, plus la concentration en virus est élevée. Une valeur Ct < 40 est cliniquement rapportée comme positive par PCR.³

Test rapide Ag du SARS-CoV-2 REF : LFA0401-25N

- > Immunodosage à l'or colloïdal
- > Échantillon : frottis de salive, nasaux antérieurs, nasopharyngés et oropharyngés
- > Taille du kit : 25 tests
- > Stockage : 2-30 °C
- > Durée de conservation : 18 mois
- > Marquage CE conformément à la directive 98/79/CE

Composants du kit

- > 25 cartes de test avec dessiccateur dans un sachet en aluminium scellé
- > 25 ampoules de solution d'extraction de l'échantillon
- > 25 tubes à échantillons et goutteur
- > 25 écouvillons nasopharyngés
- > Support de tube d'extraction
- > Mode d'emploi

Usage professionnel uniquement

Pour plus d'informations sur la COVID-19, consultez www.human.de/covid-19/

¹ Wyllie AL. et al. (2020) Saliva or Nasopharyngeal Swab Specimens for Detection of SARS-CoV-2. N Engl J Med 2020; 383:1283-1286

² SARS-CoV-2 Ag Rapid Test. Package insert; article number LFA0401-25N

³ Sethuraman N. et al. (2020) Interpreting Diagnostic Tests for SARS-CoV-2. JAMA. 2020;323(22):2249-2251