

HumaScan

Analyse automatisée de dosages immunologiques en ligne (LIA) HUMAN-IMTEC

- > Interprétation objective des bandes
- > Obtention des résultats en quelques secondes
- > Archivage

NOUVEAU
SIMPLE ET RAPIDE



Logiciel HumaScan pour l'interprétation LIA

Avantages de l'interprétation LIA automatisée

Interprétation objective des bandes

- > Le système hautement sensible permet une interprétation objective et reproductible des bandes

Résultats obtenus en quelques secondes

- > Depuis la lecture individuelle d'une bandelette jusqu'à l'analyse en série haute cadence – HumaScan prend seulement quelques secondes pour l'interprétation des bandes

Archivage des données

- > Archivage du total de scans, de bandelettes individuelles et de résultats patients

Fonctions supplémentaires

- > Analyse entièrement automatisée des bandelettes
- > Analyse simultanée de jusqu'à 24 bandelettes
- > Code-barres pour l'identification simple et sécurisée des modèles
- > Rapports détaillés : Total de scans, rapport patient individuel ou rapport groupé par date
- > Interface graphique intuitive

CD de logiciel HumaScan REF

+ CanoScan LiDe 210 Scanner ITCo2851

Dosages immunologiques en ligne HUMAN

IMTEC-ANA-LIA ITC92000

IMTEC-ANA-LIA Maxx ITC92005

IMTEC-Liver-LIA ITC66205

IMTEC-Myositis-LIA ITC60200

IMTEC-Vasculitis-LIA ITC82040

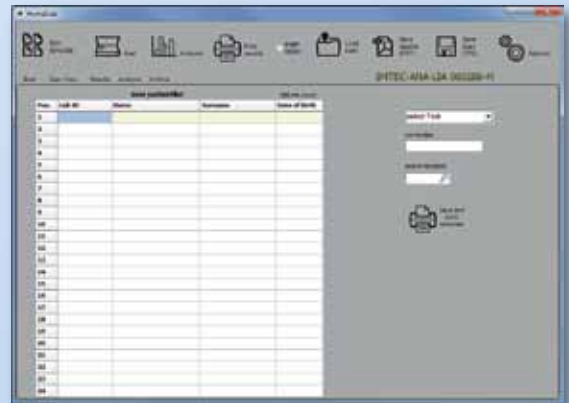
IMTEC-Gastro-LIA ITC30701

Exigences système HumaScan

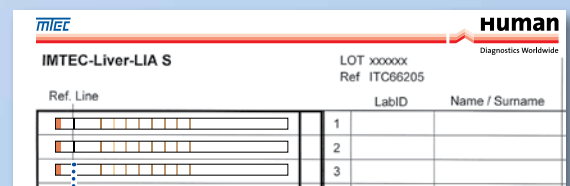
Système d'exploitation Windows 7, XP, Vista • Processeur Intel / AMD, 2,0GHz RAM 2GB • Espace libre disque dur 100Mo • Scanner à plat, 300 dpi (ecommandé : Canon Lide 210) • USB libre

Trois étapes simples pour l'analyse des bandelettes

1 Préparer et imprimer le modèle



2 Scanner le modèle avec les bandelettes ajoutées



3 Lire, imprimer et archiver les résultats

