

Línea del Sistema HumaCount

Conectarse mejor. Trabajar mejor.

- > Integración en el sistema de gestión hospitalaria
- > Transferencia de valores de referencia a través de código de barras 2D
- > Anti-Clogging Technology (Tecnología antiobstrucción)

CoreLab DX

HEMATOLOGÍA



Analizadores

Miles de HumaCounts instalados en todo el mundo

Eficiencia
Fiabilidad
Integración

Control +
Calibrador

Reactivos



Human

Diagnostics Worldwide

Sistemas de hematología automatizados

Marcando nuevos hitos en eficiencia

Sistemas con diferencial de 3 partes

HumaCount 80^{TS} | 30^{TS}

Tecnología avanzada para rutinas diarias



Sorprendentemente rápido



HumaCount 30TS/80TS



Video

22 parámetros. Nadie da más.

- WBC
- GRA%
- MID%
- LYM%
- GRA
- MID
- LYM
- RBC
- RDWsd
- RDWcv
- MCHC
- MCH
- MCV
- HCT
- HGB
- PLT
- P-LCR*
- P-LCC*
- PDWsd
- PDWcv
- MPV
- PCT

REF

HumaCount 80^{TS} 16420/80

- > 2 cámaras de medición ≈ 80 muestras/hora

REF

HumaCount 30^{TS} 16420/30

- > 1 cámara de medición ≈ 30 muestras/hora

Un concepto, dos instrumentos

- > Ideal como respaldo de un instrumento de 5 partes, rentable y rápido
- > Volumen de muestra 25 µl
- > Dilución automática de la muestra
- > Indicadores de diagnóstico
- > Determinación de nivel de reactivos y desechos
- > Anti-Clogging Technology (Tecnología antiobstrucción)
- > Impresora e interfaz de impresora USB integradas
- > Múltiples idiomas instalados
- > Memoria para 10 000 muestras, histogramas incluidos
- > Programa de CC integrado
- > Batería recargable y panel solar opcionales (asistencia a distancia)



Asistencia a Distancia

Accesorios

Lector de códigos de barras en 2D	16430/11
HumaPower (batería recargable)	18965/12
Human SolarCharge	18965/14
HumaRoll (girador de tubo)	15460

Sistemas con diferencial de WBC de 5 partes

HumaCount 5L

Tecnología láser de 5 partes



Libro de estudio de casos



HumaCount 5L

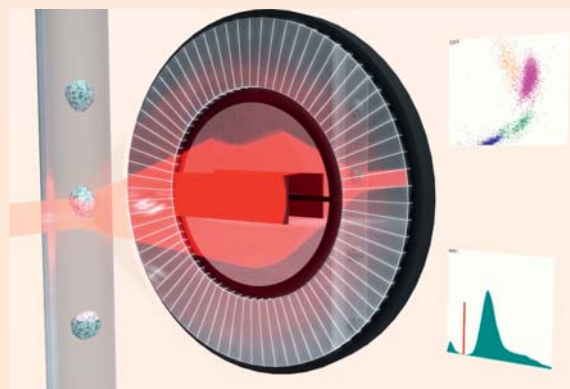


Video

	REF
HumaCount 5L	16430
<ul style="list-style-type: none"> > 60 muestras por hora > Celda de flujo láser > Anti-Clogging Technology (Tecnología antiobstrucción) > Volumen de muestras de 110 µl Volumen de muestras de 25 µl con módulo para muestras pequeñas > Predilución automatizada > Muestreo de tubos abiertos y cerrados > Indicador de granulocitos inmaduros y de grandes células blásticas > Método de impedancia para parámetros estándar > Interfaz de usuario multilingüe > Interfaz USB para impresora > Memoria para 100 000 muestras, histogramas incluidos > Software de CC integrado 	

Accesorios

Módulo para muestras pequeñas	16430/12
Lector de códigos de barras en 2D	16430/11
HumaRoll (girador de tubo)	15460



Celda de flujo láser, dif. WBC 5 partes

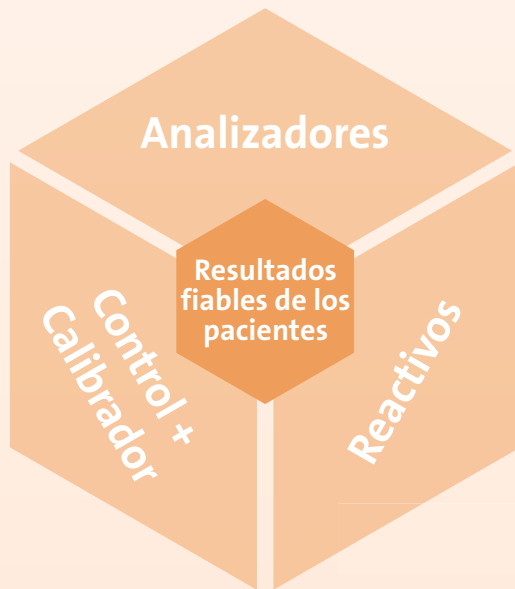
	REF
Muestreador automático (opcional)	16430/10
<ul style="list-style-type: none"> > Capacidad para 100 muestras (10 bastidores) > Lector de códigos de barras > Mezclador integrado 	

*Parámetro solo para investigación

Reactivos del Sistema HumaCount

Reactivos validados de HUMAN, de gran calidad

- > Reactivos específicos de una sola fuente
- > Sistema cerrado con clave de reactivos
- > Reactivo no contaminante



Concepto de calidad en Hematología

El analizador con los reactivos y los controles específicos perfectamente configurados entre sí ofrecen la máxima fiabilidad y eficiencia

Código de color para reactivos

- > De fácil manipulación y manejo seguro



HC-Control

- > Código de barras en 2D para cargar sin errores los valores asignados
- > Empleados con éxito en todo el mundo durante muchos años

HC-Calibrator

- > Debería usarse el calibrador
 - Si los controles sobrepasan el rango permitido
 - Tras reparaciones o mantenimiento extensivo
 - Para confirmar que los valores de pacientes son correctos



Reactivos para sistemas de 3 partes

Reactivos REF

HC-Diluent 17400/11

- > Prolongada vida útil, 36 meses
- > Contenido 20 l

HC-Lyse CF 17400/22

- > Reactivo sin cianuro, no contaminante
- > Contenido 2 X 1 l

HC-Cleaner 17400/31

- > Detergente de gran calidad
- > Contenido 1 l

Control de calidad

REF

HC-Control 17400/40

- > Sangre de control hematológico
- > Para instrumentos de diferencial de 3 partes
- > Estable por hasta 21 días después de ser abierto
- > 3 x 2,5 ml, niveles 1, 2, 3

HC-Calibrator 17400/50

- > Sangre de calibrador hematológico
- > Estable por hasta 7 días después de ser abierto
- > 1 x 2 ml

Reactivos para sistemas de 5 partes

Reactivos REF

HC5L-Diluent 16430/20

- > Diseñado especialmente para los instrumentos de HumaCount 5L
- > Contenido 20 l

HC5L-Lyse CF 16430/30

- > Reactivo sin cianuro, no contaminante
- > Contenido 5 l

HC5L-Diff 16430/40

- > Análisis específico de basófilos
- > Contenido 1 l

Control de calidad

REF

HC5L-Control 16430/50

- > Sangre de control hematológico
- > 3 niveles, multiparámetros
- > 2 x 3 x 3 ml

CD Diff Control** 3838

- > 3 niveles, multiparámetros
- > 2 x 3 x 3 ml

HC-Calibrator 17400/50

- > Sangre de calibrador hematológico
- > Estable por hasta 7 días después de ser abierto
- > 1 x 2 ml

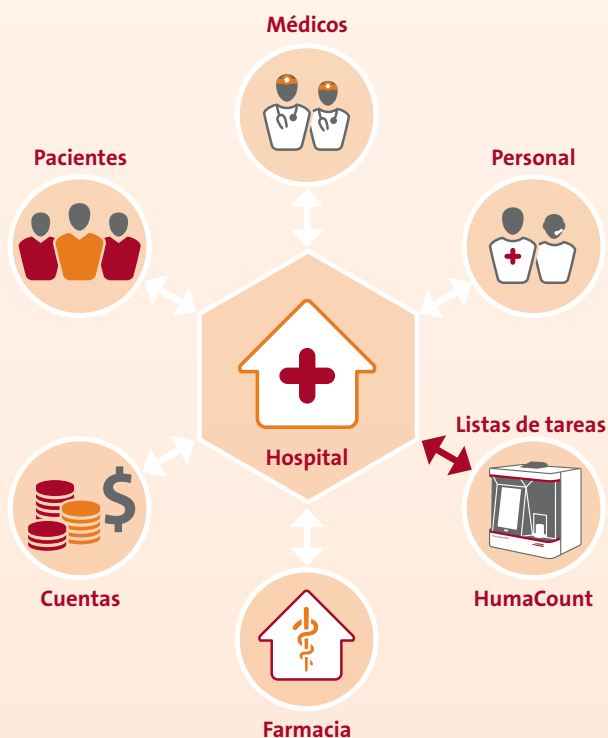
Made in Germany

Producido en nuestro Centro de producción de Magdeburgo, Alemania



Sistema HumaCount

Tecnología validada con la que puede contar



Integración en el sistema de gestión hospitalaria

- > Conectividad mediante SIL / interfaz HL7
- > Procesamiento de la lista de tareas del paciente
 - Acepta el formulario de listas de tareas de pacientes del sistema de gestión hospitalaria
 - Registro automático de muestras
 - Mapeo automático de resultados a la ID del paciente
 - Retorno de resultados de pacientes con PWL y HMS
- > Gestión digital de datos de control / calibrador

Transferencia de valores asignados por código de barras

- > Valores asignados de controles y calibradores
- > Evita la introducción de errores en datos
- > Asegura resultados fiables y exactos de pacientes



Único en su género



Anti-Clogging Technology (Tecnología antiobstrucción)

- > Tasas de obstrucción reducidas por empleo de ráfaga de alta energía
- > Eliminación de proteínas en cada ciclo de medición
- > Bajo consumo de limpiador
- > Flujo de trabajo constante y recuento celular fiable