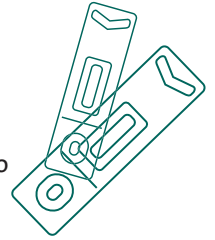


SARS-CoV-2 Ag Rapid Test

Sencilla y fiable en el momento más oportuno

Ventajas

- > Cómoda: utiliza saliva y frotis nasales anteriores como muestra, además de los frotis habituales
- > Fácil: todos los componentes necesarios para cada tipo de muestreo están incluidos en el kit
- > Fiable: cumple los requisitos de las instituciones internacionales y ha sido validada en uso generalizado

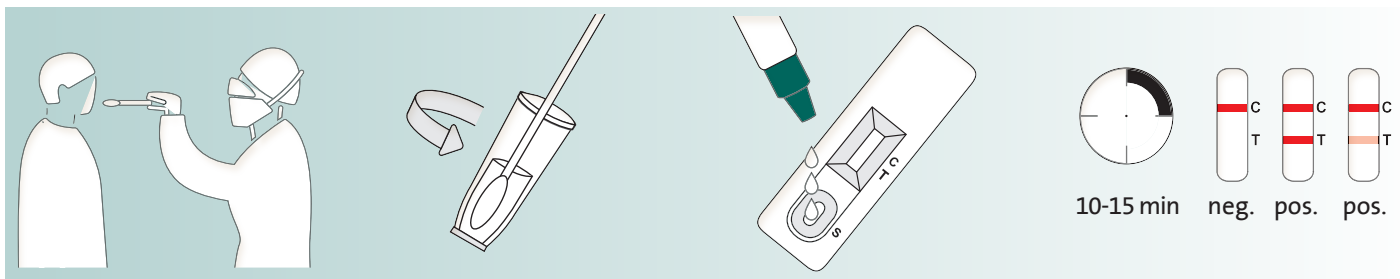


Fácil de usar: solo hay que colocar el hisopo debajo de la lengua o en las fosas nasales



- 1 Recogida de muestras indolora
- 2 Alta sensibilidad en saliva¹
- 3 Fácil de realizar
- 4 Riesgo de infección reducido¹

En solo cuatro pasos se ahorra tiempo hasta obtener el resultado



1. Coloque el hisopo debajo de la lengua y deje que se empape completamente o tome una muestra de las paredes nasales

2. Vierta el tampón de extracción en el tubo, coloque el hisopo en el tubo de muestra y mezcle

3. Añada tres gotas del vial al casete de prueba

4. Lea el resultado

Human

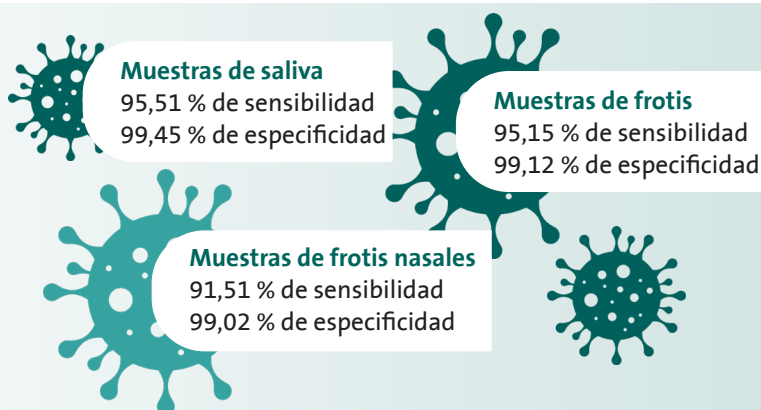
Diagnostics Worldwide

Fiabile: cumple los requerimientos válidos y ha sido evaluada en su uso generalizado

Cumple con los requisitos de sensibilidad, especificidad y muestras de pacientes evaluadas, establecidos por instituciones de renombre en todo el mundo.

Rendimiento clínico²

Muestreo		Valor Ct			Días después de la aparición de los síntomas			
Muestra	Valor Ct	N.º de muestras	Resultados de la RT-PCR	Resultados de la prueba de antígenos en comparación con la RT-PCR	Días	N.º de muestras	Resultados de la RT-PCR	Resultados de la prueba de antígenos en comparación con la RT-PCR
Saliva	≤ 30	46	pos	44 46 = 95,65%	≤ 7	89	pos	85 89 = 95,51%
Saliva	≤ 36	157	pos	142 157 = 90,45%	≤ 14	116	pos	107 116 = 92,24%
Saliva	> 40	182	neg	181 182 = 99,45%	> 14	41	pos	35 41 = 85,37%
Frotis	≤ 30	107	pos	103 107 = 96,26%	≤ 7	103	pos	98 103 = 95,15%
Frotis	≤ 36	185	pos	161 185 = 87,03%	≤ 14	133	pos	122 133 = 91,73%
Frotis	> 40	228	neg	226 228 = 99,12%	> 14	52	pos	39 52 = 75,00%
Frotis nasal	≤ 30	93	pos	85 93 = 91,40%	≤ 7	106	pos	97 106 = 91,51%
Frotis nasal	≤ 36	152	pos	132 152 = 86,84%	≤ 14	131	pos	115 131 = 87,79%
Frotis nasal	> 40	205	neg	203 205 = 99,02%	> 14	21	pos	17 21 = 80,95%



Valor Ct

Para la PCR, el umbral de ciclo (valor Ct) es el valor de señal relevante. Se calcula a partir del número de ciclos de replicación necesarios para generar una señal de fluorescencia. Los valores Ct más bajos indican una mayor concentración del virus. Un valor Ct < 40 se reporta clínicamente como PCR positivo.³

SARS-CoV-2 Ag Rapid Test REF: LFA0401-25N

- > Inmunoensayo de oro coloidal
- > Muestra: saliva, frotis nasales anteriores, hisopos nasofaríngeos y orofaríngeos
- > Tamaño del kit: 25 pruebas
- > Almacenamiento: 2-30 °C
- > Vida útil: 18 meses
- > Marcado CE de acuerdo con la Directiva 98/79/CE

Componentes del kit

- > 25 tarjetas de prueba con desecante en una bolsa de aluminio sellada
- > 25 ampollas de solución de extracción de muestras
- > 25 tubos de muestras y gotero
- > 25 hisopos nasofaríngeos
- > Soporte para tubos de extracción
- > Instrucciones de uso

Solo para uso profesional

Más información sobre COVID-19 en
www.human.de/covid-19/

¹ Wyllie AL. et al. (2020) Saliva or Nasopharyngeal Swab Specimens for Detection of SARS-CoV-2. N Engl J Med 2020; 383:1283-1286

² SARS-CoV-2 Ag Rapid Test. Package insert; article number LFA0401-25N

³ Sethuraman N. et al. (2020) Interpreting Diagnostic Tests for SARS-CoV-2. JAMA. 2020;323(22):2249-2251

Human

Diagnostics Worldwide