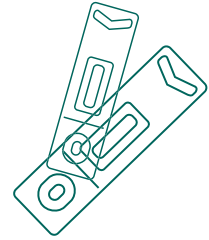


SARS-CoV-2 Ag Rapid Test

Facile et fiable - quand cela compte le plus

Vos avantages en un coup d'œil

- > Agréable pour le patient : prélèvement salivaire possible en plus des prélèvements habituels
- > Agréable pour l'utilisateur : simplicité et gain de temps grâce aux tubes à essai préremplis
- > Fiable : répond aux exigences en vigueur des instituts internationaux et a fait ses preuves à grande échelle

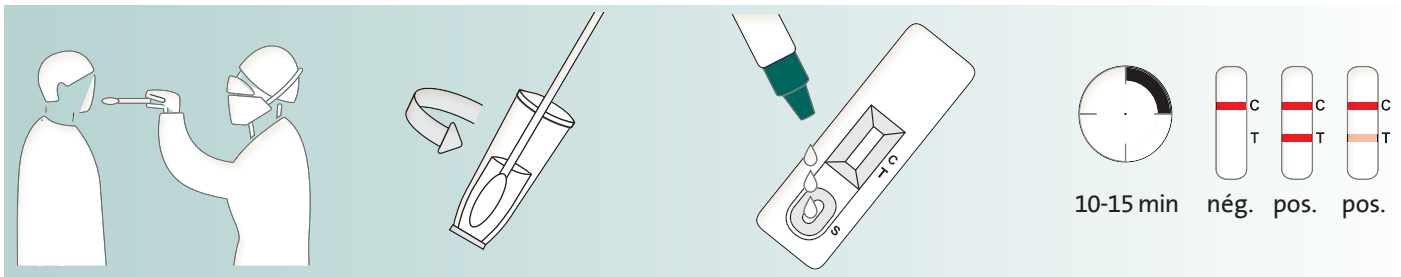


Agréable pour le patient : il suffit de placer l'écouvillon sous la langue pour effectuer le prélèvement



- 1** Prélèvement sans douleur
- 2** Haute sensibilité sur prélèvement salivaire¹
- 3** Facile à réaliser
- 4** Réduction du risque d'infection¹

Agréable pour l'utilisateur : un résultat en quatre étapes faciles et rapides



1.
Placez l'écouvillon sous la langue et attendez qu'il soit entièrement saturé

2.
Placez l'écouvillon dans le flacon pré-rempli et mélangez.

3.
Déposez trois gouttes du flacon sur la cassette

4.
Lisez le résultat

Human

Diagnostics Worldwide

Fiable : répond aux exigences en vigueur et a fait ses preuves à grande échelle

Répond aux exigences établies par des instituts de renom du monde entier en matière de sensibilité, spécificité et échantillons testés

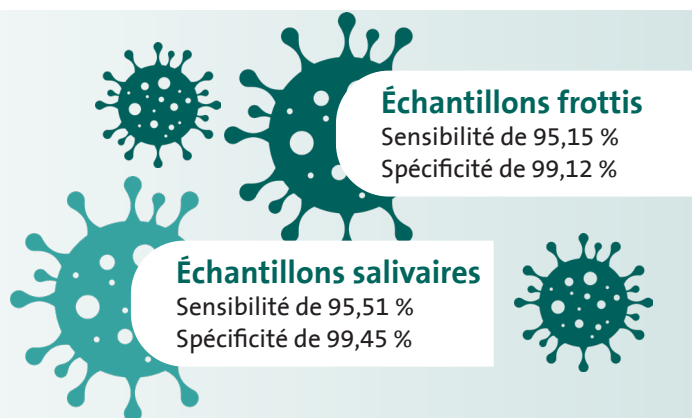
Performances cliniques²

Échantillons frottis			
Valeur Ct	Nombre d'échantillons	Résultats RT-PCR	Résultat du dosage de l'antigène du SARS-CoV-2 comparé à la RT-PCR
≤ 30	107	pos	103 / 107 = 96,26%
≤ 36	185	pos	161 / 185 = 87,03%
> 40	228	nég	226 / 228 = 99,12%

Délai après apparition des symptômes			
Délai	Nombre d'échantillons	Résultats RT-PCR	Résultat du dosage de l'antigène du SARS-CoV-2 comparé à la RT-PCR
≤ 7 j	103	pos	98 / 103 = 95,15%
≤ 14 j	133	pos	122 / 133 = 91,73%
> 14 j	52	pos	39 / 52 = 75,00%

Échantillons salivaires			
Valeur Ct	Nombre d'échantillons	Résultats RT-PCR	Résultat du dosage de l'antigène du SARS-CoV-2 comparé à la RT-PCR
≤ 30	46	pos	44 / 46 = 95,65%
≤ 36	157	pos	142 / 157 = 90,45%
> 40	182	nég	181 / 182 = 99,45%

Délai après apparition des symptômes			
Délai	Nombre d'échantillons	Résultats RT-PCR	Résultat du dosage de l'antigène du SARS-CoV-2 comparé à la RT-PCR
≤ 7 j	89	pos	85 / 89 = 95,51%
≤ 14 j	116	pos	104 / 116 = 89,66%
> 14 j	41	pos	35 / 41 = 85,37%



Valeur Ct

Pour la PCR, le seuil de cycles (valeur Ct) est la valeur pertinente pour le signal. Elle résulte du nombre de cycles de réplication nécessaires pour générer un signal de fluorescence. Plus la valeur Ct est basse, plus la concentration de virus est élevée. Une valeur Ct < 40 est cliniquement rapportée comme positive par PCR.³

SARS-CoV-2 Ag Rapid Test REF : LFA0401-25N

- > Immunodosage à l'or colloïdal
- > Échantillon : salive, expectorations, frottis naso-pharyngés et frottis oro-pharyngés
- > Taille du kit : 25 tests
- > Stockage : 2...30° C
- > Durée de conservation : 18 mois
- > Marquage CE conformément à la directive 98/79/CE

Contenu du kit

- > 25 cartes de test avec dessiccateur dans un sachet en aluminium scellé
- > 25 tubes à essai avec solution d'extraction
- > 25 écouvillons naso-pharyngés
- > 25 écouvillons oro-pharyngés
- > Support de tube d'extraction
- > Notice

Usage professionnel uniquement

Pour plus d'informations sur la COVID-19, consultez www.human.de/fr/covid-19/

¹ Wyllie AL. et al. (2020) Saliva or Nasopharyngeal Swab Specimens for Detection of SARS-CoV-2. N Engl J Med 2020; 383:1283-1286
² SARS-CoV-2 Ag Rapid Test. Package insert; article number LFA0401-25N
³ Sethuraman N. et al. (2020) Interpreting Diagnostic Tests for SARS-CoV-2. JAMA. 2020;323(22):2249-2251