

PVI : Publication sur la maladie rénale dans COVID-19

Une alerte précoce pour la gravité et les complications

Plusieurs publications indiquent que le nouveau coronavirus SRAS-CoV-2 n'affecte pas seulement les poumons mais aussi de nombreux autres organes, comme les reins qui sont les deuxièmes organes les plus fréquemment touchés.

Une publication récente de l'hôpital universitaire allemand de Göttingen recommande l'admission à l'unité de soins intensifs (USI) en cas de néphrite chez les patients atteints de COVID-19. Pour détecter les néphrites, on utilise de simples tests d'urine comme la détermination des leucocytes, de l'albumine et de l'hémoglobine, comme le montre le schéma ci-dessous. La présence d'une néphrite peut être utilisée comme indicateur du syndrome de fuite capillaire (SFC), qui peut être une prédiction de complications graves telles que la surcharge liquidienne, l'insuffisance respiratoire et la nécessité d'une admission en USI. L'hypoalbuminémie est un phénomène courant dans le SFC ; les trois critères de néphrite sont la leucocyturie, l'albuminurie et l'hématurie.

Les valeurs de laboratoire suivantes ont été observées chez les patients hospitalisés sous COVID-19

- Patients atteints de la maladie COVID-19 légère dans les services normaux
Aucun ou un des critères de néphrite n'est positif et/ou les concentrations d'albumine sérique sont supérieures à 2,5 g/dl (25 g/l). Pour ce groupe, il est recommandé de réévaluer les patients quotidiennement et de répéter les tests d'urine tous les 3 jours.
- Patients à risque intermédiaire
Deux ou les trois critères de néphrite sont positifs et les concentrations d'albumine sérique sont comprises entre 2,0 et 2,5 g/dl (20 et 25 g/l). Pour ce groupe, il semble utile de vérifier quotidiennement l'albumine urinaire et sérique.
- Patients en soins intensifs avec maladie COVID-19 grave
Tous les trois critères de néphrite sont positifs et les concentrations d'albumine sérique se situent en dessous de 2 g/dl (20 g/l).

Pourquoi les taux d'albumine sérique et de microalbumine sont-ils anormaux chez les patients atteints de COVID-19 ?

Albumine sérique

Le syndrome de fuite capillaire (SFC) est caractérisé par une hypoalbuminémie (réduction de la concentration en albumine sérique). Le SFC est causé par une perméabilité fortement accrue des parois capillaires des vaisseaux sanguins, ce qui entraîne une fuite massive de plasma dans l'interstitium.

Albumine dans l'urine (microalbumine)

L'albuminurie est considérée comme un indicateur cliniquement important de la détérioration de la fonction rénale. Chez les personnes souffrant d'hypertension et de maladies vasculaires, elle constitue un facteur de risque d'une incidence accrue d'événements coronariens.

Algorithme proposé pour la détection précoce de la néphrite associée à la COVID-19 et SFC et admission en USI¹

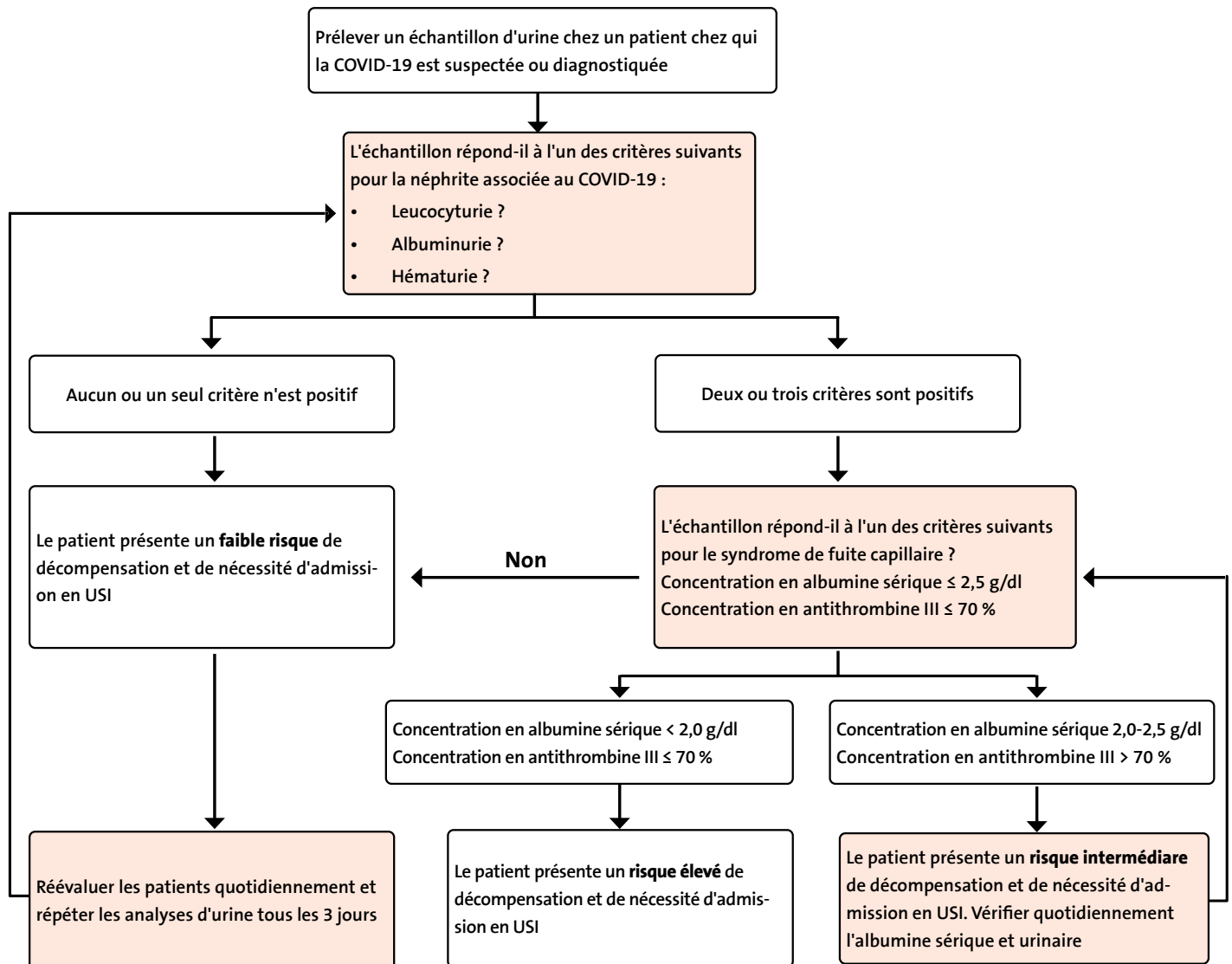


Schéma modifié : Algorithme proposé pour la détection précoce de la néphrite associée à la COVID-19 et SFC et admission en unité de soins intensifs¹ (modifié selon Gross et al.)

Bibliographie

1. COVID-19-associated nephritis: early warning for disease severity and complications. Gross O., Moerer O., Weber M., Huber T.B., Scheithauer S, [https://doi.org/10.1016/S0140-6736\(20\)31041-2](https://doi.org/10.1016/S0140-6736(20)31041-2)
2. Kidney disease is associated with in-hospital death of patients with COVID-19, Yichuan Gheng, Ran Luo, Kun Wang, Meng Zhang, Zhixiang Wang, Lei Dong, Junhua Li, Ying Yao, Shuwang Ge, Gang Xu, *Kidney international* (2020) 97, 829-838

Kits de réactifs HUMAN pour les tests d'albumine sérique et d'albuminurie

HUMAN propose des réactifs et des analyseurs pour la détermination de l'albumine sérique et de la microalbumine dans l'urine.

Biochimie		REF
Réactifs	ALBUMIN liquicolor Étalon inclus	10560, 156004
	MICROALBUMIN Microalbumin Standard REF 11124	11120
	ALBUMIN liquicolor Calibrateur multiparamétrique AUTOCAL REF 13160	10560300, 10560600
	MICROALBUMIN Microalbumin Standard REF 11124	11120600
Analyseur	HumaLyer 4000	18250
	HumaStar 100	16890
	HumaStar 200	16895
	HumaStar 600	16660
	HumaStar 300SR	16930

>> [Cliquez ici](#) pour obtenir plus d'informations sur les produits de biochimie

Analyse d'urine		REF
Réactifs	COMBINA 13 (100 bandelettes de test) pour la microalbumine, les leucocytes, l'hémoglobine et plus de paramètres	22132
Analyseur	CombiLyz ^{er} 13	17600

>> [Cliquez ici](#) pour obtenir plus d'informations sur les produits de d'analyse d'urine