

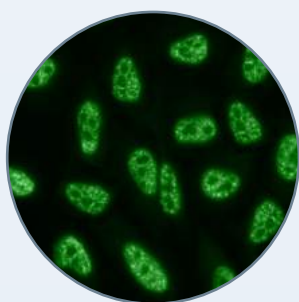
# Ligne HumaScope

Microscopes abordables adaptés à vos besoins

- > Design moderne et ergonomique
- > Technologie d'éclairage LED
- > Haute qualité et excellent système optique

CoreLab DX

## HUMASCOPE LINE



**Human**

Diagnostics Worldwide

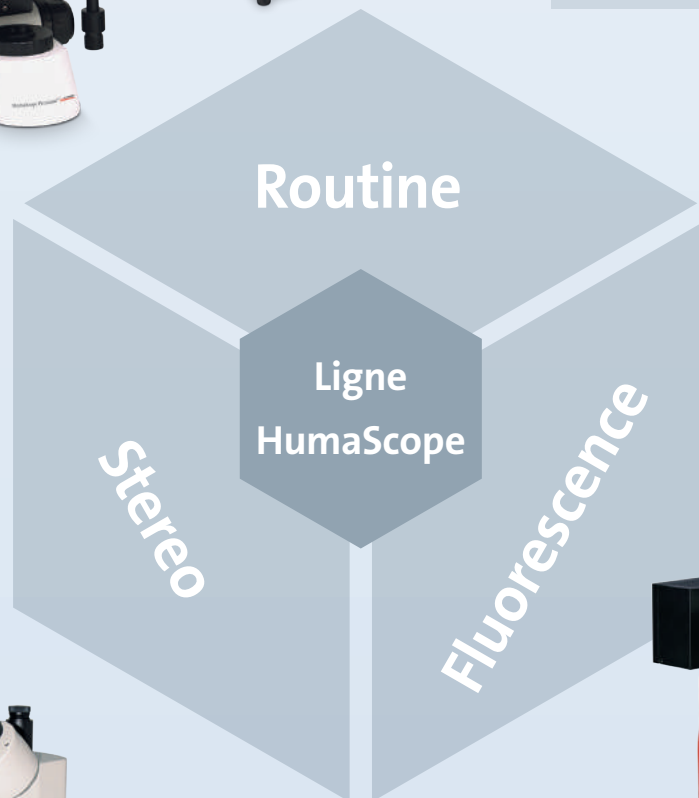
# Ligne HumaScope

## Solutions de microscopie éprouvées pour toute sorte de laboratoire

- > Parfaitement adaptées à l'enseignement, aux laboratoires de routine et aux sciences innovantes
- > Utilisation dans l'industrie, la recherche ou les établissements d'enseignement
- > Excellent système optique
- > Oculaires de grand confort pour une observation confortable et sans fatigue

### Technologie de pointe

- > Pièces optiques avec revêtement antifongique
- > Ajustements dioptriques côté gauche  $\pm 5$
- > Lumière LED réfléchi et transmise
- > Platine revêtue
- > Système d'arrêt de fin de course
- > Éclairage de Köhler
- > Mécanique de conception robuste
- > Piles rechargeables
- > Alimentation électrique pour tous les modèles  
230 / 110 V



# HumaScope Stereo

## Analysez vos échantillons en 3D

- > Microscope stéréoscopique à zoom
- > Lumière LED réfléchi et transmise
- > Polyvalent et économique
- > Utilisation dans l'industrie, la recherche et les établissements d'enseignement
- > Oculaires de grand confort pour une observation confortable et sans fatigue

### Tube trinoculaire

- > Sélection du trajet de la lumière
- > Observation par caméra de 100 %

### Tête

- > Binoculaire
- > Oculaire grand champ 10 x/20 mm
- > Distance interpupillaire réglable entre 55 - 75 mm
- > Ajustement dioptrique  $\pm 5$
- > Inclinaison à 45° pour un travail économique

### Objectif

- > Grossissement zoom 0,7 - 4,5
- > Grossissement total 7 - 45 x
- > Champ de vision 28,5 ~ 4,5
- > Distance de vision 88 mm
- > Translation verticale  
55 mm < h < 140 mm

### Éclairage LED

- > Lumière transmise : 7 V, 5 W réglable
- > Lumière réfléchi : 3,5 V, 3 W réglable



Pour commander

REF

## HumaScope Stereo

Binoculaire 14900

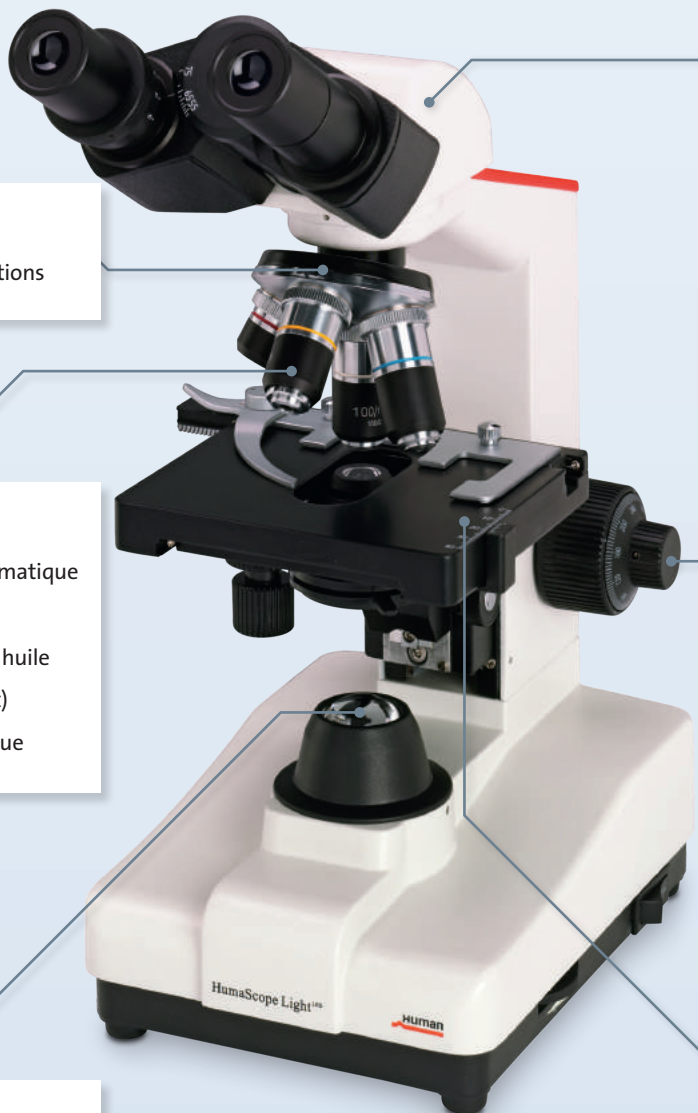
Trinoculaire 14901

# HumaScope Light<sup>LED</sup>

## Microscope de base

- > Pour les services de biologie délocalisée
- > Parfait pour les applications de dépistage en cytologie, hématologie et contrôle qualité des colorations
- > Pas de développement de chaleur
- > LED de longue durée : jusqu'à 100 000 heures
- > Sans maintenance - pas d'ampoules à remplacer

Capacité de fonctionnement dans les régions reculées, 30 heures sans alimentation externe



### Tourelle

- > Revolver avant à 4 positions

### Objectifs

- > Système optique achromatique  
Grossissement :  
4 x / 10 x / 40 x / 100 x huile  
(40 x / 100 x = à ressort)
- > Revêtement antifongique

### Éclairage LED

- > 3,6V, 0,3W
- > Luminosité réglable

### Tête

- > Binoculaire de rotation à 360°
- > Oculaire grand champ 10 x/18 mm
- > Distance interpupillaire réglable entre 53 - 75 mm
- > Ajustement dioptrique  $\pm 5$
- > Inclinaison à 30° pour un travail ergonomique
- > Ne nécessitant pas de compensation

### Mise au point

- > Plage complète de course : 15 mm
- > Gradation de course : 1  $\mu$ m
- > Transmission par engrenage avec bouton de tension réglable

### Platine

- > Possibilité d'utiliser deux lames en même temps
- > Échange des lames d'une seule main
- > Mouvement de la platine par guidage à rouleaux avec système d'arrêt de fin de course supérieure (crémaillère et pignon)
- > Revêtement anti-rayures

Pour commander

**HumaScope Light<sup>LED</sup>**

REF

14400

# HumaScope Classic<sup>LED</sup>

Microscope pour la formation et les tâches de routine de base

Capacité de fonctionnement dans les régions reculées, 30 heures sans alimentation externe

## Tourelle

- > Revolver inversé à 5 positions

## Objectifs

- > Grossissements 40 - 1 000 x
- > Système optique semi-plan-achromatique
- Grossissement :  
4 x / 10 x / 40 x / 100 x huile  
(40 x / 100 x = à ressort)
- > Revêtement antifongique

## Éclairage LED

- > 3,6V, 0,3W
- > Luminosité réglable
- > Éclairage de Köhler

## Tête

- > Binoculaire de rotation à 360°
- > Oculaire grand champ 10 x/18 mm
- > Distance interpupillaire réglable entre 53 - 75 mm
- > Ajustement dioptrique  $\pm 5$
- > Inclinaison à 30° pour un travail ergonomique
- > Ne nécessitant pas de compensation

## Mise au point

- > Plage complète de course : 16 mm
- > Gradation de course : 2  $\mu\text{m}$
- > Transmission par engrenage avec bouton de tension réglable

## Platine

- > Possibilité d'utiliser deux lames en même temps
- > Échange des lames d'une seule main
- > Mouvement de la platine par guidage à rouleaux avec système d'arrêt de fin de course supérieure (crémaillère et pignon)
- > Revêtement anti-rayures



Pour commander

HumaScope Classic<sup>LED</sup>

REF

14500



# HumaScope Advanced<sup>LED</sup>

## Parfait pour le diagnostic de routine et le dépistage avancé

- > Pour les services de biologie délocalisée
- > Parfait pour une utilisation élevée et les applications de dépistage en histologie
- > Pas de développement de chaleur
- > LED de longue durée : jusqu'à 100 000 heures
- > Sans maintenance - pas d'ampoules à remplacer
- > Éclairage de Köhler

### Tête

- > Binoculaire de rotation à 360°
- > Oculaire grand champ 10x/18 mm
- > Distance interpupillaire réglable entre 53 - 75 mm
- > Ajustement dioptrique  $\pm 5$
- > Inclinaison à 30° pour un travail ergonomique
- > Ne nécessitant pas de compensation

### Tourelle

- > Revolver inversé à 5 positions

### Mise au point

- > Plage complète de course : 16 mm
- > Gradation de course : 2  $\mu\text{m}$
- > Transmission par engrenage avec bouton de tension réglable

Capacité de fonctionnement dans les régions reculées, 30 heures sans alimentation externe

### Objectifs

- > Grossissements 40 - 1 000 x
  - > Système optique plan-achromatique
- Grossissement :
- 4x / 10x / 40x / 100x huile  
(40x / 100x = à ressort)
- > Revêtement antifongique

### Platine

- > Possibilité d'utiliser deux lames en même temps
- > Échange des lames d'une seule main
- > Mouvement de la platine par guidage à rouleaux avec système d'arrêt de fin de course supérieure (crémaillère et pignon)
- > Revêtement anti-rayures

### Éclairage LED

- > 3,6V, 0,3W
- > Luminosité réglable



Pour commander

REF

**HumaScope Advanced<sup>LED</sup>**

Binoculaire \_\_\_\_\_ 14600

Tête binoculaire et trinoculaire \_\_\_\_\_ 14601

# HumaScope Premium<sup>LED</sup>

Répond à tous les besoins d'un utilisateur ambitieux

## Tête

- > Binoculaire de rotation à 360°
- > Oculaire grand champ 10 x/20 mm
- > Distance interpupillaire réglable entre 53 - 75 mm
- > Ajustement dioptrique  $\pm 5$
- > Inclinaison à 30° pour un travail ergonomique
- > Ne nécessitant pas de compensation

## Tourelle

- > Revolver inversé à 5 positions

## Mise au point

- > Plage complète de course : 19 mm
- > Gradation de course : 2  $\mu\text{m}$
- > Transmission par engrenage avec bouton de tension réglable

## Objectifs

- > Grossissements 40 - 1 000 x
- > Système optique plan-achromatique corrigé à l'infini
- Grossissement :  
4 x / 10 x / 40 x / 100 x huile  
(40 x / 100 x = à ressort)
- > Revêtement antifongique

## Platine

- > Possibilité d'utiliser deux lames en même temps
- > Échange des lames d'une seule main
- > Mouvement de la platine par guidage à rouleaux avec système d'arrêt de fin de course supérieure (crémaillère et pignon)
- > Revêtement anti-rayures

## Éclairage LED

- > 3,6V, 0,3W
- > Luminosité réglable
- > Pas de développement de chaleur



Pour commander

REF

**HumaScope Premium<sup>LED</sup>**

Binoculaire \_\_\_\_\_ 14700

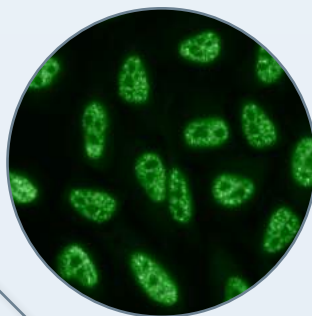
Tête binoculaire et trinoculaire \_\_\_\_\_ 14701

# HumaScope Fluo<sup>LED</sup>

Changez votre vision et découvrez tout un monde nouveau avec une lumière différente

## Tube trinoculaire

- > Sélection du trajet de la lumière
- > Observation par caméra de 100 %



## Éclairage en fluorescence

- > Jusqu'à 4 canaux (LED 3,6 V, 3 W)

Bleu : excitant à 420 – 485 nm, 515 nm

Vert : excitant à 460 – 550 nm, 590 nm

Violet : excitant à 395 – 415 nm, 455 nm

UV : excitant à 330 – 415 nm, 455 nm

## Tête

- > Binoculaire de rotation à 360°
- > Oculaire grand champ 10 x/22 mm
- > Distance interpupillaire réglable entre 53 - 75 mm
- > Ajustement dioptrique  $\pm 5$
- > Inclinaison à 30° pour un travail ergonomique
- > Ne nécessitant pas de compensation

## Tourelle

- > Revolver inversé à 5 positions

## Mise au point

- > Plage complète de course : 19 mm
- > Gradation de course : 2  $\mu$ m
- > Transmission par engrenage avec bouton de tension réglable

## Éclairage LED

- > LED, 3 W
- > Luminosité réglable
- > LED de longue durée : jusqu'à 100 000 heures

## Objectifs

- > Grossissements 40 - 1 000 x
- > Système optique plan-achromatique
- Grossissement : 4 x / 10 x / 40 x / 100 x huile (40 x / 100 x = à ressort)
- > Revêtement antifongique

## Platine

- > Possibilité d'utiliser deux lames en même temps
- > Échange des lames d'une seule main
- > Mouvement de la platine par guidage à rouleaux avec système d'arrêt de fin de course supérieure (crémaillère et pignon)
- > Revêtement anti-rayures





## Un système convaincant

- > Rapport prix-performance fascinant
- > Éclairage LED sans maintenance
- > Mécanique de conception robuste
- > Utilisation sans fatigue

## Excellent système optique

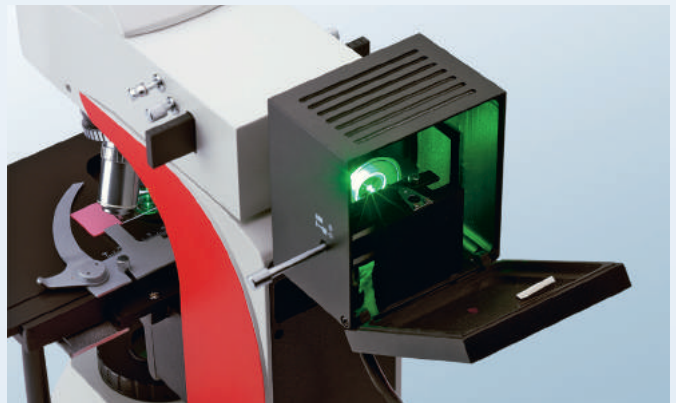
- > Objectifs plan-achromatiques corrigés à l'infini
- > Objectif plan PL 40 / 0,85 spécial fluorescence
- > Éclairage de Köhler
- > Traitement antifongique

## Utilisation facile

- > Éléments de commande ergonomiques
- > Échange des lames d'une seule main
- > Microscopie en champ sombre (en option)
- > Contraste de phase (en option)

## Technologie d'éclairage LED de pointe

- > Éclairage LED extra fort
- > Intensité lumineuse constante
- > Pas de développement de chaleur
- > Faible consommation d'énergie



- > Éclairage en fluorescence à LED verte  
Filtre : 460 - 550 nm / 590 nm



- > Condenseur de type Abbe avec porte-filtre



Vidéo

Pour commander

REF

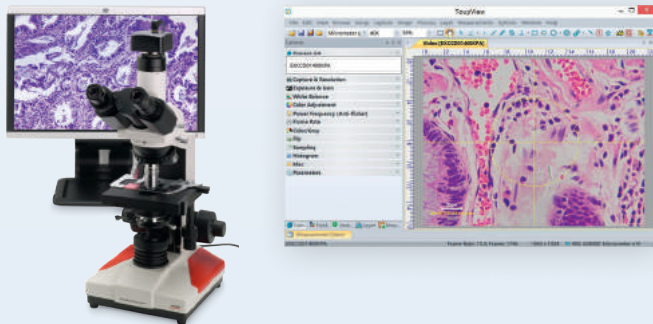
### HumaScope Fluor<sup>LED</sup>

LED 2 canaux (bleu, vert)	14800
LED 2 canaux (bleu, vert) avec piles rechargeables	14804
LED 3 canaux (ultra-violet, bleu, vert)	14801
LED 3 canaux (violet, bleu, vert)	14802
LED 4 canaux (ultra-violet, violet, bleu, vert)	14803

# Ligne HumaScope

## Caméras numériques haute performance

- > Excellente fidélité des couleurs et fréquences d'image élevées (capteur CMOS ultra-haute performance)
- > Supporté par Windows / Linux / Mac OS
- > Transfert d'images en temps réel
- > Logiciel inclus



### Fonctionnalités du logiciel

- > Mesure : mesurer les distances, angles et plus encore sur des vidéos et des images
- > Assemblage d'images : créer une grande image composée de plusieurs photos individuelles
- > Mode auto-capture, ajout de filigrane sur une vidéo et d'autres fonctions vidéo professionnelles
- > Étalonnage de la luminance
- > Support multi-langues



### Caméra numérique USB

- > Capteur CMOS
- > Boîtier robuste en alliage d'aluminium-zinc intégré
- > Logiciel avancé de traitement d'image et de vidéo
- > Supporté par Windows / Linux / Mac OS

Pour commander	REF
Caméra numérique 5 mégapixels (USB 2.0)	14000/866
Caméra numérique 5 mégapixels (USB 3.0)	14000/867
Caméra numérique 10 mégapixels (USB 2.0)	14000/877
Caméra numérique 10 mégapixels (USB 3.0)	14000/878



### Caméra numérique HDMI

- > Commande facile, indépendante et bien pensée :
  - Interface HDMI pour se connecter avec un écran HD
  - Fonctionnement de l'interface utilisateur avec la souris USB
  - Fente pour carte SD pour le stockage des données
- > Capteur CMOS de Sony à sensibilité élevée
- > 0,78 mégapixels
- > Haute résolution (1280 x 720 pixels)
- > Fréquences d'image élevées, reproduction parfaite des couleurs

Pour commander	REF
Caméra numérique 0,78 mégapixels (HDMI)	14000/210*

\* La caméra dispose d'un logiciel intégré et pourrait être connectée directement à votre écran. Les images peuvent être sauvegardées sur le périphérique de stockage SD.

# Línea HumaScope

## Accessories

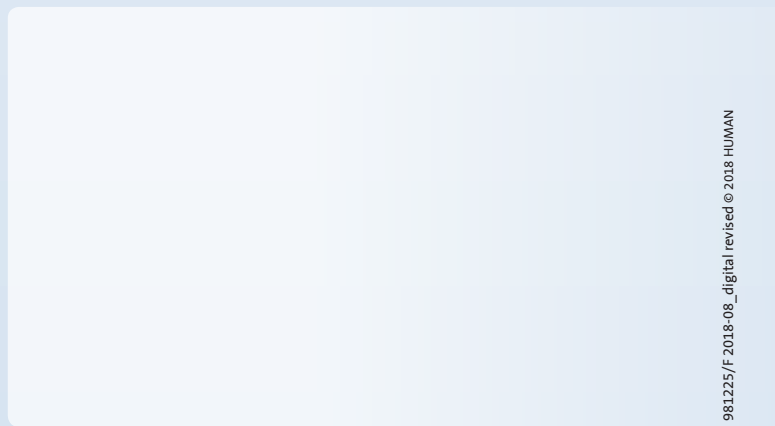
	REF	Fluo <sup>LED</sup>	Premium	Advanced	Classic	Light
Tête trinoculaire	14000/13			•	•	
Tête trinoculaire corrigée à l'infini	14000/15		•			
Oculaire grand champ 10 x 18 mm	14000/17			•	•	
Oculaire grand champ 10 x 20 mm	14000/18		•			
Oculaire grand champ 16 x 11 mm	14000/19		•	•	•	•
Oculaire grand champ 20 x 11 mm	14000/20		•	•	•	
Oculaire à micromètre 10 x 10 mm à graduation 100, champ de vision 20 mm	14000/22		•			
Objectif achromatique 4 x	14000/23					•
Objectif achromatique 10 x	14000/24					•
Objectif achromatique 40 x	14000/25					•
Objectif achromatique 60 x	14000/26					•
Objectif achromatique 100 x	14000/27					•
Objectif achromatique 20 x	14000/30			•	•	
Objectif achromatique 60 x	14000/32			•	•	
Objectif achromatique 100 x	14000/33			•	•	
Objectif semi-plan 20 x	14000/36				•	
Objectif plan 10 x	14000/40			•	•	
Objectif plan 20 x	14000/41			•	•	
Objectif plan 40 x	14000/42			•	•	
Objectif plan 60 x	14000/43			•	•	
Objectif plan 100 x	14000/44			•	•	
Objectif plan infini 20 x	14000/47	•	•			
Condenseur à champ sombre à sec	14000/52	•	•	•	•	•
Condenseur à champ sombre à huile	14000/53	•	•	•	•	•
Adaptateur monture C, 0,4 x pour tête trinoculaire	14000/54	•	•	•	•	
Adaptateur monture C, 0,5 x pour tête trinoculaire	14000/80	•	•	•	•	
Kit de polarisation simple	14000/58	•	•			
Kit de contraste de phase achromatique simple	14000/59			•	•	•

	REF	Fluo <sup>LED</sup>	Premium	Advanced	Classic	Light
Micromètre de platine 1 mm / division de 100	14000/68	•	•	•	•	•
Kit de contraste de phase plan sur tourelle	14000/61			•	•	
Kit de contraste de phase plan corrigé à l'infini sur tourelle	14000/62	•	•			
Jeu de miroirs	14000/71			•	•	•
Filtre bleu	14000/72	•	•	•	•	•
Filtre verre dépoli	14000/73	•	•	•	•	•
Filtre vert	14000/74	•	•	•	•	•
Filtre jaune	14000/81	•	•	•	•	•
Œillets en caoutchouc (jeu de 2)	14000/82		•	•	•	•
Mallette de transport en plastique	14000/83			•	•	
Mallette de transport en plastique léger	14000/84					•
Pointeur d'oculaire 10 x 18	14000/125					•
Pointeur d'oculaire 10 x 18 plan	14000/126			•	•	
Pointeur d'oculaire 10 x 20 corr. à l'inf.	14000/127		•			
Pointeur d'oculaire achromatique 16 x 11 mm	14000/128		•	•	•	•
Pointeur d'oculaire fluo 10 x 22 mm	14000/131	•				
Kit de nettoyage (liquide de nettoyage des lentilles, tiges de nettoyage des lentilles, lingettes de nettoyage des lentilles, chiffon en microfibre, soufflet)	16160	•	•	•	•	•

### Accessoires pour HumaScope Stereo

	REF
Oculaire grand champ WF10X (22 mm)	14900/1
Oculaire grand champ WF15X (15 mm)	14900/2
Oculaire grand champ WF20X (12 mm)	14900/3
Oculaire grand champ WF25X (9 mm)	14900/4
Oculaire à réticule WF10X (20 mm) 0,1 mm/Div1	14900/5
Objectif 0,5X W.D. 137 mm	14900/6
Objectif 0,75X W.D. 103 mm	14900/7
Objectif 1,5X W.D. 48 mm	14900/9
Objectif 2X W.D. 29 mm	14900/10
Adaptateur trinoculaire 1X pour caméra CCD	14900/11
Adaptateur trinoculaire 0,5X pour caméra CCD	14900/12

Votre partenaire de distribution local



981225/F 2018-08\_digital revised © 2018 HUMAN

