

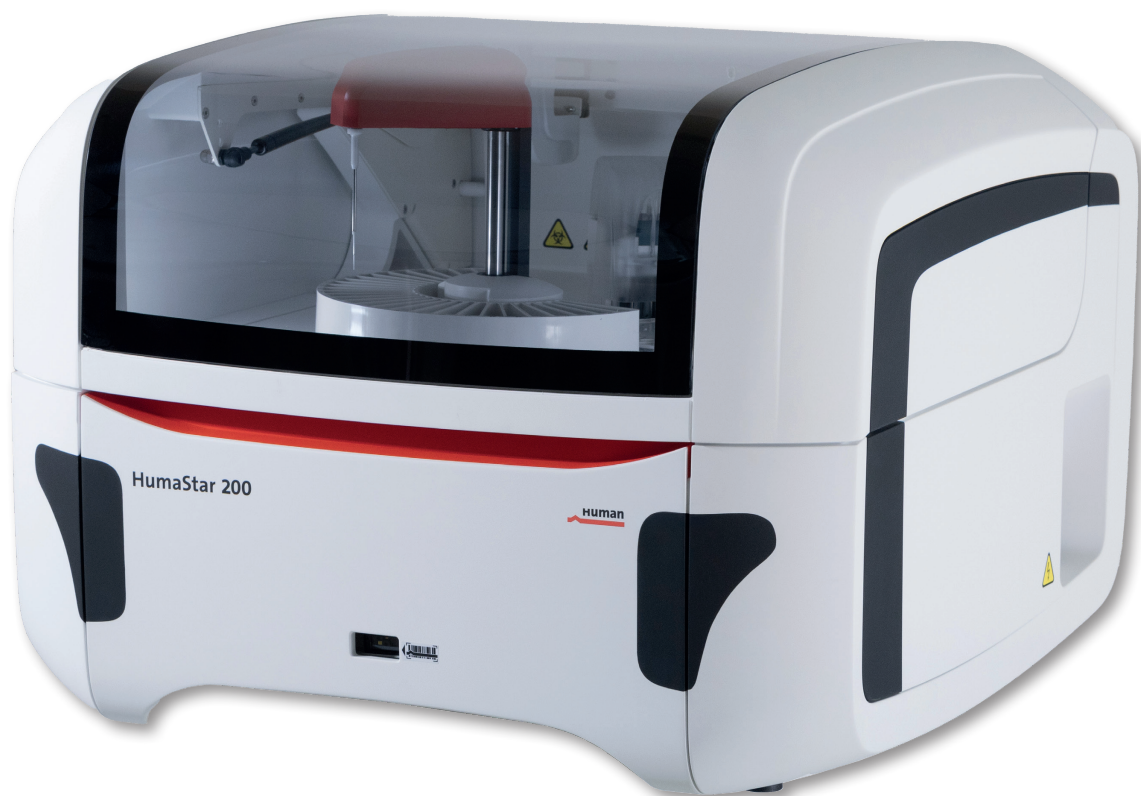
# HumaStar 200

Conçu pour la performance, pensé pour la précision

- › Fiable et rentable : le choix idéal pour les laboratoires en devenir
- › Intuitif et puissant, conçu pour une utilisation simple et efficace
- › Des performances optimisées pour simplifier votre quotidien

**NG**  
NEXT GENERATION

PRIMED FOR PRECISION  
BUILT FOR PERFORMANCE



**Human**

Diagnostics Worldwide

# HumaStar 200

Le choix idéal pour les laboratoires en devenir



## HumaStar 200

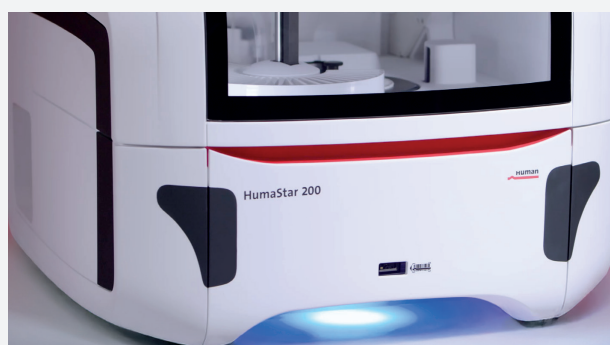
REF 16895

### Analyseur de moyen débit à accès aléatoire

- Jusqu'à 200 tests par heure
- Accès aléatoire et mode urgence
- 80 cuvettes de réaction modernes à faible volume
- Station de lavage des cuvettes à plusieurs étapes avec programmes définis par les méthodes
- 60 positions d'échantillonnage pour tubes primaires jusqu'à 16 x 100 mm et godets à échantillons
- 30 positions de réactifs pour les flacons de 20 et 50 ml
- Détection du niveau de liquide par effet capacitif
- Détecteur de collision de l'aiguille
- Récipients pour liquides avec contrôle du niveau
- Gestion efficace des données avec SIL par Ethernet, protocole ASTM, bidirectionnel
- Alimentation sans interruption (par onduleur) 230 V incluse
- Logiciel multilingue : anglais, français, espagnol

## Conçu pour un fonctionnement efficace

- Refroidissement continu des réactifs, indépendamment de l'interrupteur d'alimentation
- Procédures de prédilution et postdilution automatisées pour plus d'efficacité et une autonomie de fonctionnement prolongée
- Gestion pratique des réactifs grâce à un plateau de réactifs amovible et des flacons de 50 ou 20 ml
- Manipulation flexible des échantillons avec trois plateaux d'échantillons amovibles différents
- Lecteur de code-barres d'échantillons interne
- Jusqu'à 8 calibrateurs par méthode avec prédilution automatique
- Consommation minimale d'eau et d'énergie
- Impression sur imprimante compatible Windows



Affichage du statut par LED à 3 couleurs



Cuvettes de réaction à faible volume en forme de V

- › **Station de lavage moderne des cuvettes** pour une meilleure performance et un taux d'échec plus faible
- › **Unité de pipetage améliorée** pour plus de précision lors de faibles volumes et une meilleure répétabilité
- › **Cuvettes de réaction à faible volume en forme de V** : économie de réactifs et coûts d'exploitation réduits
- › **Lecteur de codes-barres 2D intégré** pour importer sans effort les valeurs cibles de CQ et d'étalonnage
- › **Nouveau logiciel** permettant de fluidifier le flux de travail pour un fonctionnement sans faille
- › **Statut représenté par des LED à 3 couleurs** pour une surveillance intuitive et simple

### Un logiciel puissant et simple d'utilisation

- › Logiciel optimisé pour écran tactile avec interface utilisateur intelligente
- › Routine de démarrage automatique, programmable et listes de travail multiples
- › Contrôle des méthodes et des réactifs (volumes, tests disponibles, étalonnage, état du CQ)
- › Chargement en continu des échantillons et réactifs
- › Ordre d'exécution libre
- › Archivage des résultats avec graphiques cumulatifs

### Options de CQ

- › Diagrammes de Levey-Jennings et système multi-règles de Westgard
- › Jusqu'à 3 niveaux de CQ par test
- › Surveillance en temps réel du CQ avec rapports détaillés
- › Statistiques des méthodes : compteur de tests, % CV, moyenne, analyse des tendances graphiques

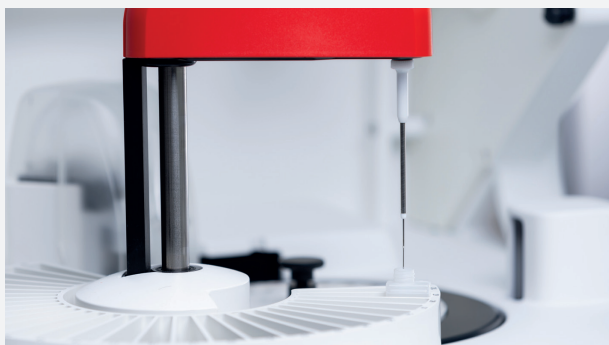
### Sécurité garantie par surveillance intelligente

- › Système de signalement intelligent et journal d'erreurs détaillé
- › Compteur de cycle de vie des composants avec rappels d'entretien garantissant une performance constante
- › 2 types de solutions de lavage systémique et spéciale
- › Contrôles de routine et blancs cuvette individuels
- › Limites de validité des méthodes et des réactions programmables
- › Vérification de l'intégrité des réactifs

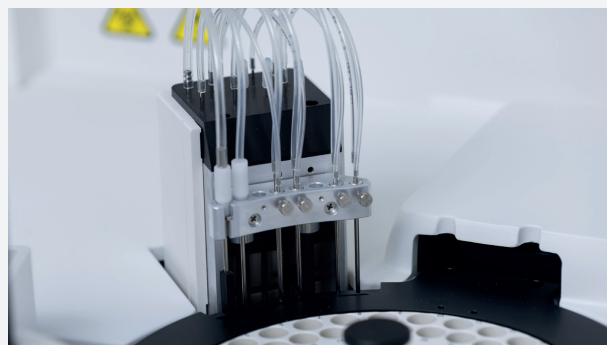


### Une grande sélection de dosages « fabriqués en Allemagne »

- › Optimisé pour un usage avec les analyseurs HUMAN
- › Adaptés à différents débits, de nombreuses tailles de kits disponibles
- › Qualité constante « fabriquée en Allemagne » conforme aux normes de qualité les plus récentes



Unité de pipetage améliorée



Station de lavage moderne

# HumaStar 200

## Une grande sélection de dosages fabriqués en Allemagne

### Réactifs universels

- > Prêts à l'emploi et stables à l'état liquide
- > Adaptés à différents débits, nombreuses tailles de kits disponibles
- > Applications et paramètres validés pour les analyseurs HUMAN



#### Statut immunitaire

Anti-streptolysine O, complément C3 et C4, CRP, immunoglobulines IgA, IgG et IgM

#### Artériosclérose Évaluation du risque cardiaque

Cholestérol, cholestérol HDL/LDL, triglycérides

#### Paramètres cardiaques

CK-NAC, CK-MB, GOT (ASAT), GPT (ALAT), homocystéine, LDH

#### Paramètres hépatiques

Albumine, phosphatase alcaline, bilirubine totale et directe, cholinestérase, gamma-GT, GOT (ASAT), GPT (ALAT), protéines totales

#### Paramètres rénaux

Calcium, créatinine, cystatine C, phosphore inorganique, magnésium, microalbumine, potassium, sodium, urée/AUS, acide urique, protéines totales urinaires

#### Tests pancréatiques

Alpha-amylase, lipase, amylase pancréatique

#### Diabète

Glucose, HbA1c, microalbumine, triglycérides, protéines totales urinaires

#### Métabolisme osseux

Phosphatase alcaline, calcium, phosphore inorganique, magnésium

#### Maladies rhumatismales

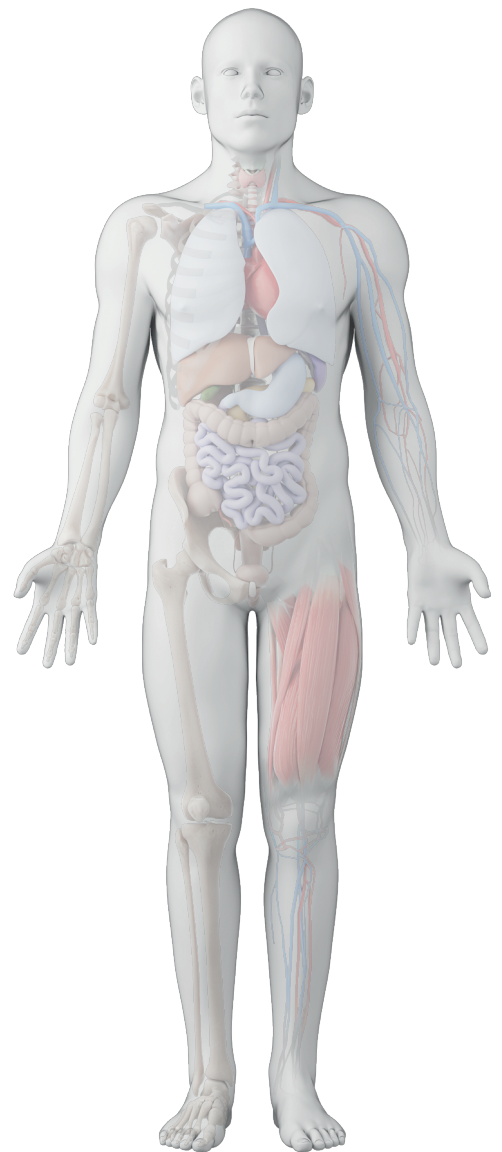
Anti-streptolysine O, complément C3 et C4, CRP, facteurs rhumatoïdes

#### Anémie

Fer, capacité totale de fixation du fer, transferrine

#### Bilan de l'eau et des électrolytes

Albumine, chlorure, potassium, sodium, protéines totales



# Human

Diagnostics Worldwide



HUMAN Gesellschaft für Biochemica und Diagnostica mbH  
Max-Planck-Ring 21 · 65205 Wiesbaden · Germany  
Tel. +49 6122-9988-0 · Fax +49 6122-9988-100 · e-mail: human@human.de · www.human.de